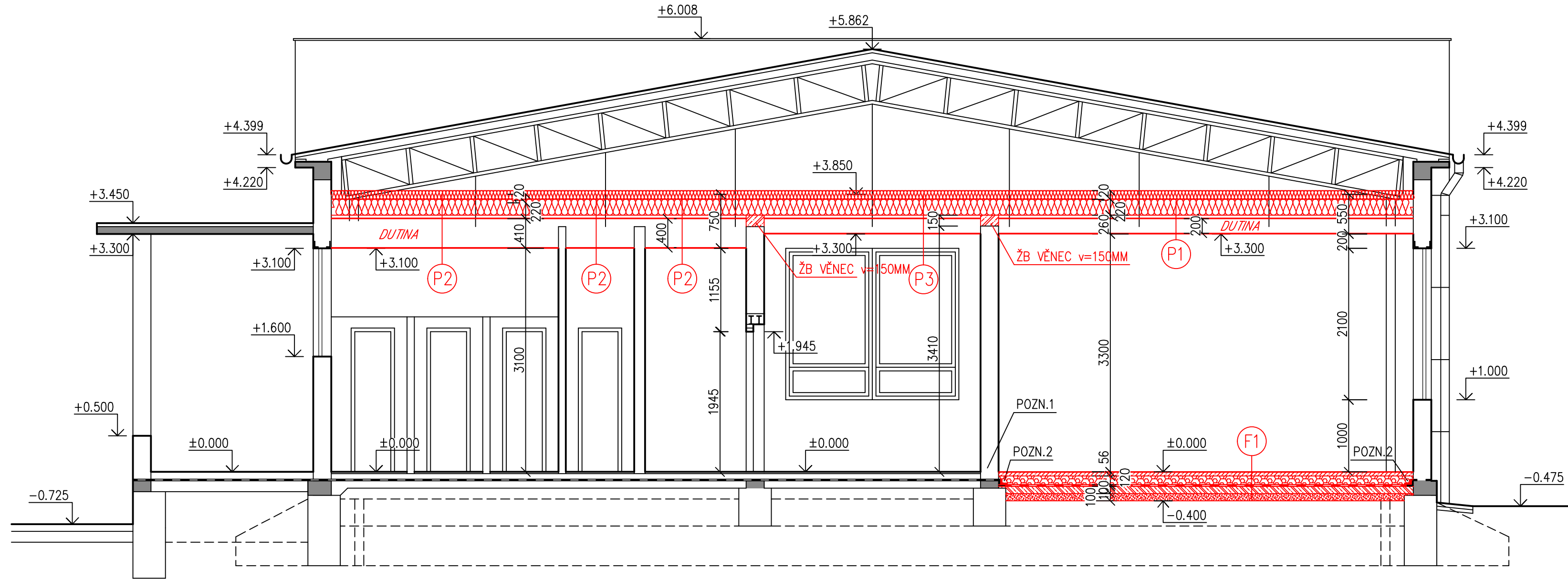


PŘÍČNÝ ŘEZ OBJEKTEM

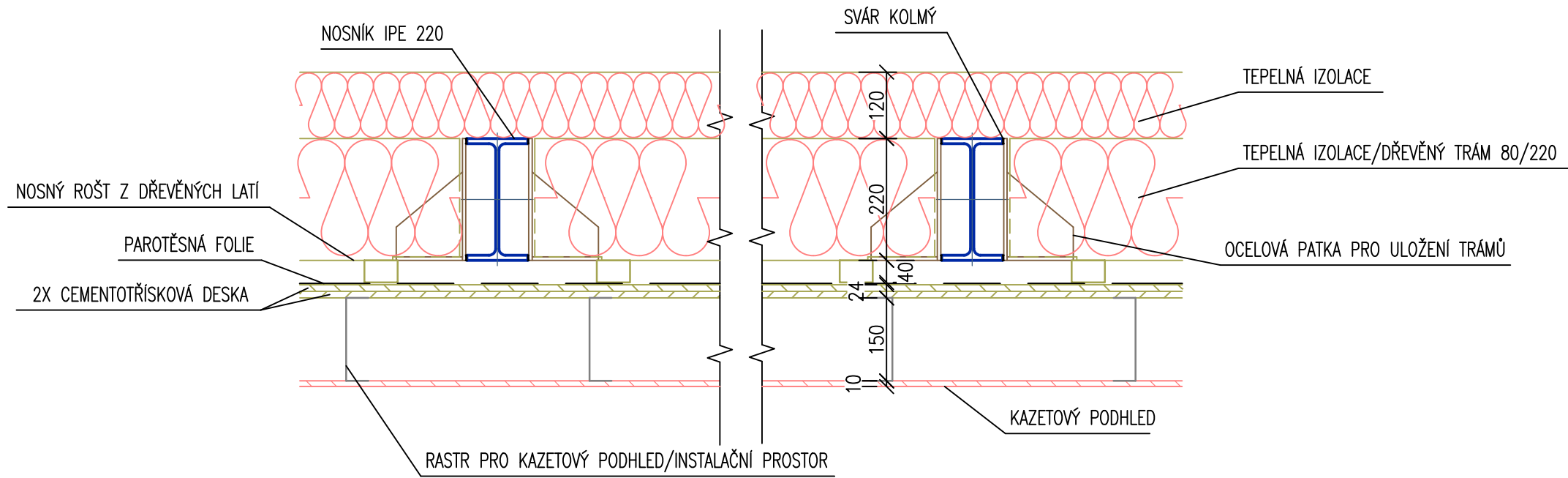


LEGENDA MATERIÁLŮ:

- STÁVAJÍCÍ PONECHÁVANÉ KONSTRUKCE
- NOVĚ NAVRHOVANÉ KONSTRUKCE
- ŽB VĚNEC Šxv 250x150 MM, BETON C20/25-XC1, PODÉLNÁ VÝZTUŽ 2xR8 +SMYKOVÁ VÝZTUŽ TRMINKY R6 a=250MM, OCEL B500B




POZNÁMKY:

- POZN.1 SANACE VNITŘNÍ NOSNÉ ZDI V ÚROVNI ZÁKLADOVÉ SPÁRY ZDIVA Z PROSTORU UČEBEN. DO VÝŠKY 1000 MM NAD NAVRHOVANOU PODLAHU BUDE ZEĐ OMÍTNUTA SANAČNÍ OMÍTKOU. NÁVRH SANACÍ JE PODROBNĚJI ZNÁZORNĚNA VE SCHÉMATICKÉM ŘEZU.
- POZN.2 NOVÁ VODOROVNÁ HYDROIZOLACE BUDE VYTAŽENA NA STĚNY DO VÝŠKY SKLADBY PODLAHY (VYTVOŘENÍ "VANY")



k.ú. PELHŘIMOV (718912)

0	08/2023	PRVNÍ VYDÁNÍ	NOREK	ING.RYBÁŘ	ING.RYBÁŘ
ČÍSLO	DATUM	POPIS ZMĚN	VYPRACOVAL	ZODP. PROJEKTANT	AUTOR

INVESTOR: <div></div> <div>KRAJ VYSOČINA</div> <div>ŽIŽKOVA 1882/57 586 01 JIHLAVA</div>		PROJEKTANT ČÁSTI: <div></div> <div>PC PROJEKT CENTRUM</div> <div>NOVA S.R.O.</div>		GENERÁLNÍ PROJEKTANT: <div></div> <div>PC PROJEKT CENTRUM</div> <div>NOVA S.R.O.</div>	
MÍSTO STAVBY:	PELHŘIMOV	VYPRACOVAL:	NOREK	AUTOR:	ING.RYBÁŘ
STAVEBNÍ ÚŘAD:	PELHŘIMOV	ZODP.PROJEKTANT:	ING.RYBÁŘ	ARCH. NÁVRH:	PC NOVA s.r.o.
NÁZEV AKCE: ZŠ PELHŘIMOV, KOMENSKÉHO 1326 - OPRAVA PODLAH, PODHLEDŮ A ELEKTROINSTALACE				FORMÁT:	5/A4
				DATUM:	08/2023
				STUPEŇ PD:	DPS
				Č. ZAKÁZKY:	23-026
OBJEKT: SO-01: ZÁKLADNÍ ŠKOLA		ČÁST: 1.1 ARCHITEKTONICKO-STAVEBNÍ ŘEŠENÍ		MĚŘITKO:	1:50
				SOUBOR:	---
OBSAH: ŘEZ - NÁVRH				Č.VÝKRESU: 1.1.05	Č. PARÉ
DOKUMENTACI LZE POUŽÍVAT POUZE VE SMYSLU PŘÍSLUŠNÉ SMLOUVY O DÍLO. VÝKRES ČI JEHO ČÁST MŮŽE BÝT KOPIROVÁN NEBO JINÝM ZPŮSOBEM ROZŠÍŘOVÁN POUZE PO PŘEDCHOZÍM SOUHLASU AUTORA					